

Aus LOKALANZEIGER  
vom 9. November 2011

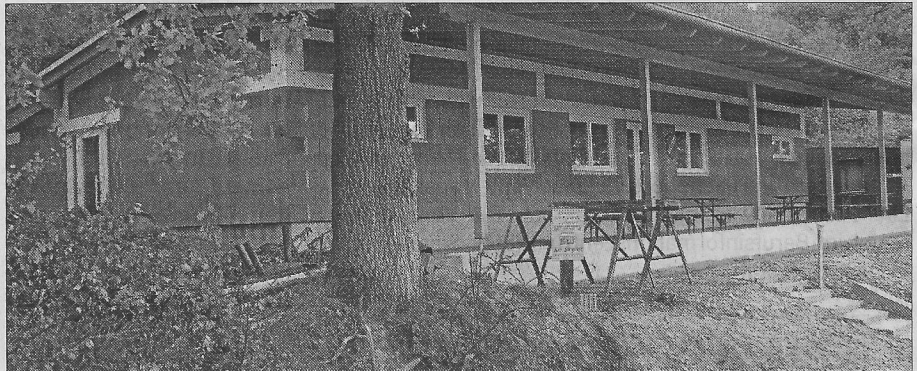
LOKALANZEIGER

## Das schmucke Dombacher Vereinsheim ist winterfest

Innenausbau wird jetzt forciert / jede helfende Hand ist wichtig

**-hgr- DOMBACH.** - Das neue SC-Vereinsheim oberhalb der Rasensportplatzanlage „Waldstadion Dombach“ macht gute Baufortschritte. Anfang August wurde der erste Spatenstich vollzogen.

Endlich, freuten sich die über 300 Mitglieder des Vereins - denn bis zum Start mussten viele Hürden aus dem Weg geräumt werden, um auf dieser bis dahin außerhalb des Ortsbereichs liegenden Fläche oberhalb des Waldweges auch Baurecht zu erhalten. Mit der Stadt Bad Camberg als Eigentümerin des Areals wurde - nach der generellen Zustimmung durch das Parlament und aller zu hörenden Behörden ein Erbbaurechtsvertrag abgeschlossen. Inzwischen ist auch der Grundbucheintrag erfolgt. Nach Eingang des Bewilligungsbescheides des Landes Hessen, überreicht vom zuständigen Referatsleiter Sport im Hessischen Innenministerium, Hermann Klaus, konnte zügig mit den Bauarbeiten begonnen werden. Das schmucke, in massiver Bauweise erstellte Vereinsheim entsteht nahezu an der gleichen Stelle wie das bisherige Provisorium, das viele Jahre bis zu einer



Das neue Vereinsheim bekommt eine tolle Terrasse.

Foto: Griesand

endgültigen Lösung nur geduldet war. Der Dank gilt an dieser Stelle allen Institutionen in den verschiedenen Bereichen und allen, die mit dazu beigetragen haben, dass an diesem ideal gelegenen Platz jetzt eine dauerhafte Bleibe errichtet werden kann. Wer dieser Tage an der Baustelle vorbei kommt, kann sich über den enormen Baufortschritt sein eigenes Bild machen. Das auf einer Bodenplatte in massiver Bauweise erstellte einstöckige Gebäude mit einer Gesamtfläche von rund 300 qm ist inzwischen winterfest. Vorgelagert ist eine überdachte, erhöhte Terrasse auf einer Länge von 21 Metern mal 5,15 Metern mit bestem Blick auf den Sportplatz. Jetzt wird der Innenausbau, der überwiegend in

Eigenhilfe erfolgt, weiter forciert. Die Baugrube wurde von der Firma Lehr (Weyer) ausgehoben. Den kompletten Rohbau erstellte die Firma Vormann Bau GmbH (Oberselters), die Zimmerarbeiten oblagen der Firma Weichel (Eisenbach). Sämtliche Außentüren und Fenster wurden von der Firma Sekura Beck (Waldernbach) produziert und von der Firma EL Bauelemente Loshaj (Würges) in deren Auftrag eingebaut. Die Dacheindeckung und die bereits angefallenen Außenarbeiten wurden überwiegend in Eigenhilfe erledigt. Der Erste Vorsitzende Herbert Uhrig organisiert und koordiniert derweil in Abstimmung mit den am Bau beteiligten Personen die Arbeitseinsätze. Die Vereinsmitglieder, Dipl.-Ing.

Frank-Martin Thies (Planung & Ausführung), Dipl.-Ing. Marcus Cechol (Baustatik) sowie Dipl.-Ing. Rudolf Rill (Energieberatung) haben sich voll und ganz in dieses Projekt eingebracht; ebenso das Vermessungsbüro Sell (Bad Camberg). Die Finanzierung steht auf soliden Füßen. Wer den Verein zudem in Form von Spenden unterstützen will, hat durch den symbolischen Kauf von Bausteinen die Möglichkeit dazu. Ein Baustein kostet 25 Euro. Der Verein stellt auf Wunsch gerne Spendenbescheinigungen aus. Einzahlung: Konto Sportclub 1960 Dombach e.V. bei der Kreissparkasse Limburg, Nummer 0090970971, BLZ 511 500 18 oder auch in bar. Nähere Informationen: (06434) 6386 bzw. [www.scdombach.de](http://www.scdombach.de)